



**LDM**<sup>®</sup>

LICHT DESIGN MANUFAKTUR  
SEIT 1991

DAS MODULARE  
LICHTKONZEPT  
**KOLLEKTION 2018/19**

# MADE IN

Konzentration auf das Wesentliche.  
Focus on the essential.

# GERMANY

2



reddot design award  
winner 2007



German  
Design Award  
SPECIAL  
MENTION 2014

interior  
innovation  
award  
2013

Winner

interior  
innovation  
award  
2015

Winner

3



— KYNO



## Über uns

Seit mehr als 27 Jahren gestalten und produzieren wir Leuchten und Lichtsysteme „Made in Germany“ am Standort Pforzheim.

Die LDM Licht Design Manufaktur steht für eine puristisch klare Formensprache, neueste Lichttechnik und höchste Material- und Oberflächenqualität. Unter Einbeziehung ästhetischer, funktionaler und nachhaltiger Aspekte haben wir über viele Jahre hinweg eine eigene Designsprache entwickelt, die bereits vielfach preisgekrönt wurde.

Licht bedeutet für uns viel mehr als nur Helligkeit, denn gutes Licht ist Lebensqualität. Gutes Licht ist verantwortlich dafür, ob Sie sich wohlfühlen, in Ihrem Zuhause oder an Ihrem Arbeitsplatz. Gehen Sie mit uns auf eine kleine Lichtreise und lassen Sie sich durch diesen Katalog inspirieren, um Ihre ganz persönliche und individuelle Lichtatmosphäre zu finden.

Ihr  
Jürgen Glauner  
Gründer, Inhaber und geschäftsführender  
Gesellschafter

## About us

We have been designing and producing luminaires and lighting systems „Made in Germany“ at our Pforzheim location for more than 27 years. The LDM Licht Design Manufaktur stands for a puristically clear design language, the latest lighting technology and the highest material and surface quality. In consideration of aesthetic, functional and sustainable aspects, we have developed our own design language over many years, which has already won many awards.

For us, light means much more than just brightness, because good light is quality of life. Good lighting is responsible for whether you feel good in your home or at work. Come with us on a short light journey and let this catalogue inspire you to find out your very personal and individual lighting atmosphere.

Yours  
Juergen Glauner  
Founder, Owner and Managing Director

6



ECCOLED Spot



KYNO Tavolo Move

ECCOLED Twin



7



8

KYNO Tavolo Move



ECCOLET  
Twin



WYNG WALL 6



9

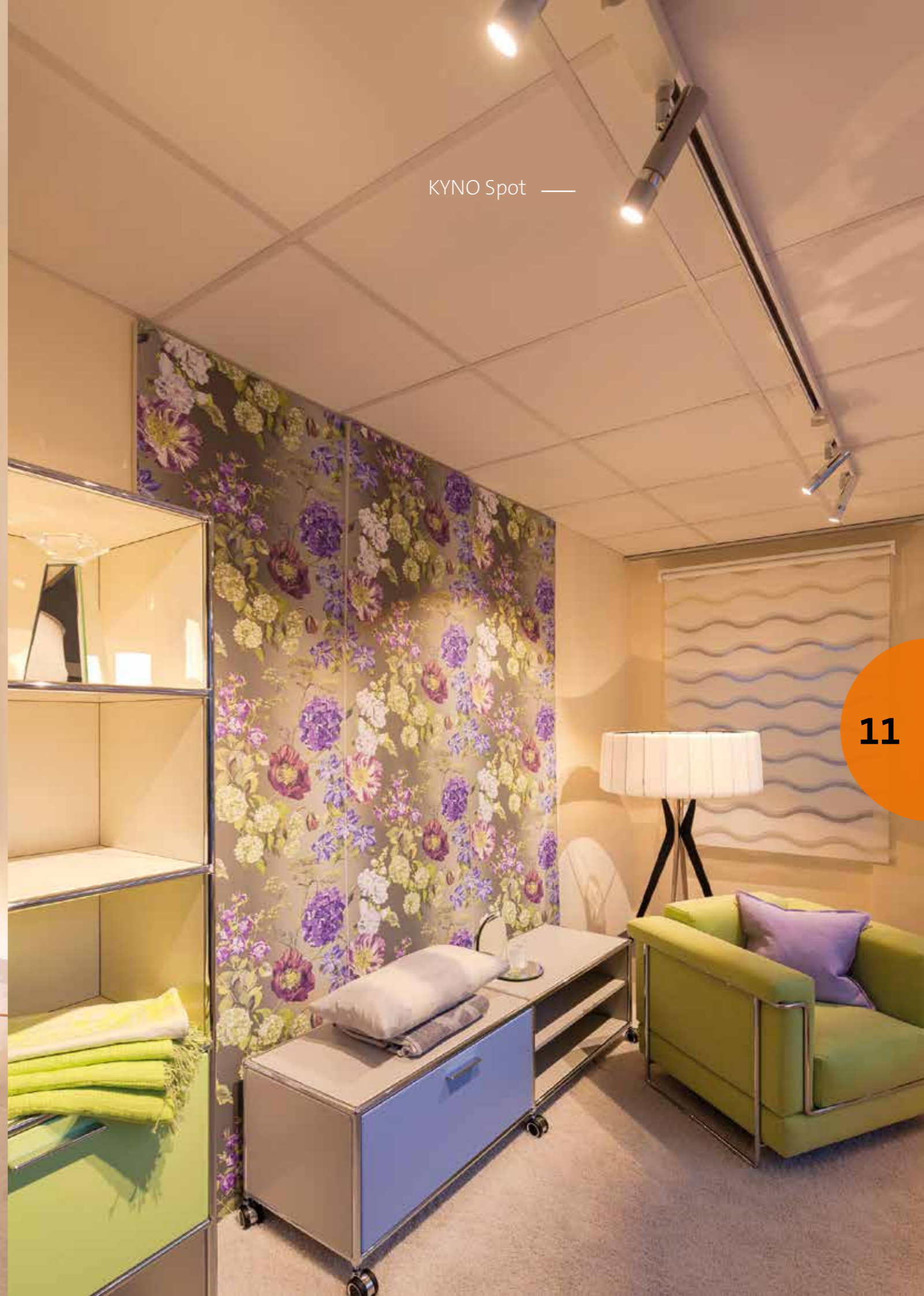
ECCOLET  
Twin





KYNO Spot

10



KYNO Spot —

11

ECCOLEDD Spot

ECCOLEDD Spot

KYNO Tavolo Move

KYNO Tavolo Move

12

13





KYNO Spot

DROP

DROP



KYNO Spot



KYNO Spot



DROP



DROP



DROP —





— DROP



— DROP

SMARTY Shade

SPOTY Sun

ECCOLEDD Tavolo



ECCOLED Spot

ECCOLED Spot

SPOTY Sun

SPOTY Sun

ECCOLED Twin



SPOTY Sun

ECCOLED Modula  
Lichtsystem

SPOTY Sun

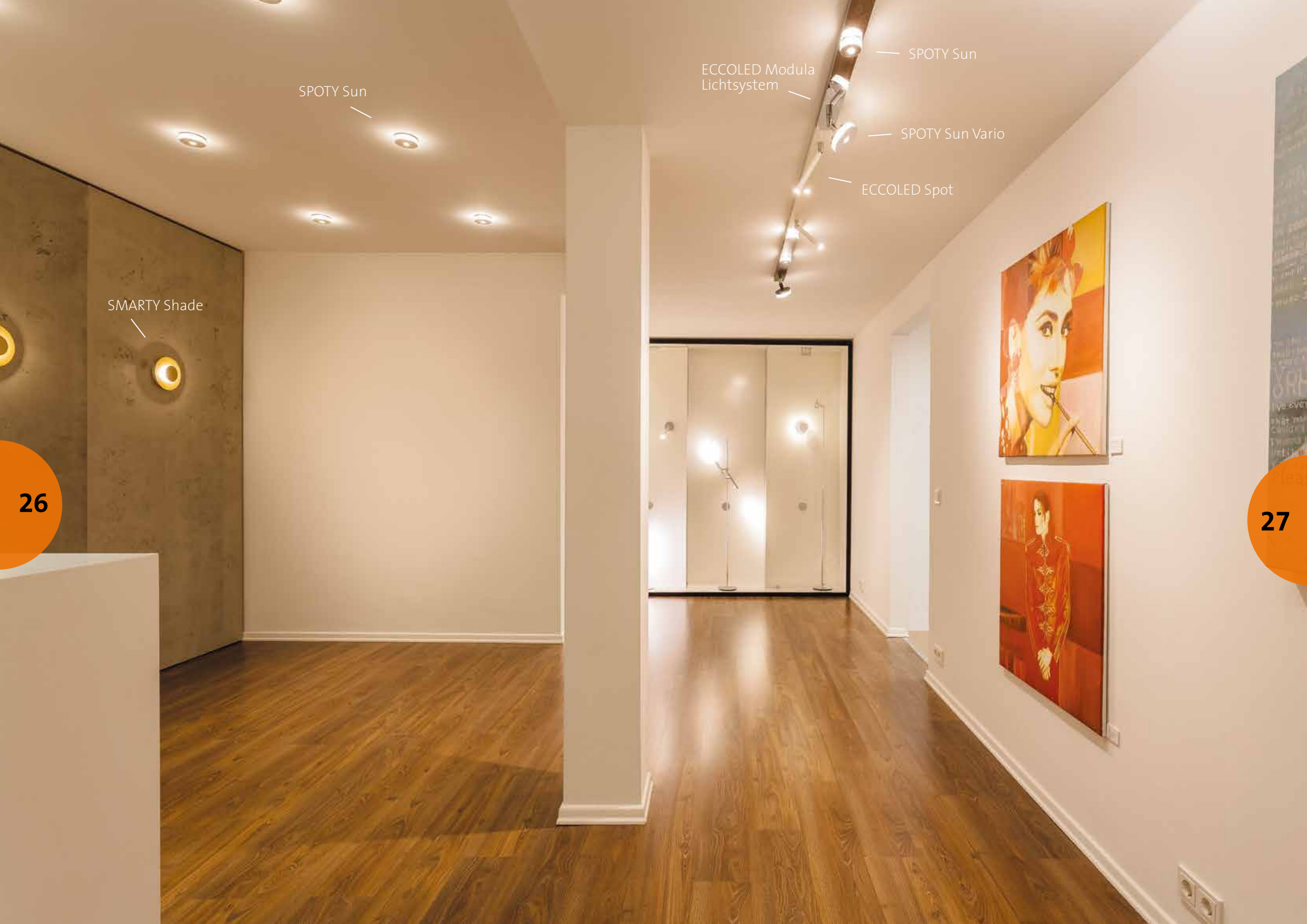
SPOTY Sun Vario

ECCOLED Spot

SMARTY Shade

26

27



SPOTY Sun Vario

28

29





SPOTY Sun

30

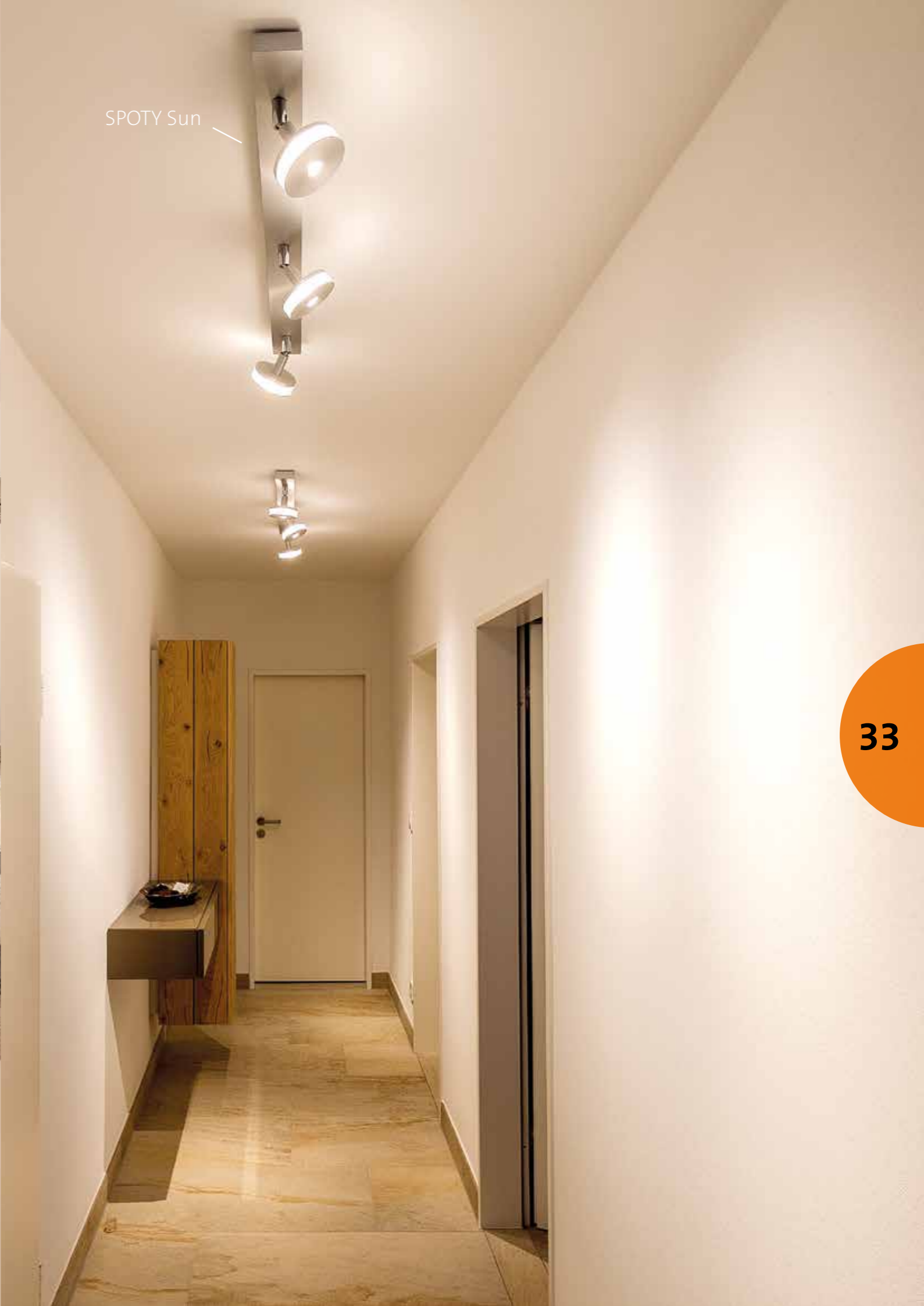
31





SPOTY Sun

32



SPOTY Sun

33

SPOTY Sun



SPOTY Sun Vario



ECCOLEDD Spot



38



39



ECCOLEN MODULA System

40



SPOTY Sun

41









ECCOLEDD Tavolo



# Unsere Suppen

ALL GLUTEN FREE

- ★ CHILLI CON CARNE
- ★ MULLGATAWNY
- ★ GELBES THAICURRY
- ★ ROTELINSE KOKOS
- ★ SPINAT KOKOS
- ★ CURRYLINSE mit Apfelstückchen

KLEIN: 4,95 €  
 GROSS: 6,95 €

1,90 € REIS oder KARTOFFELN

NEW @  
 LITTLE GREEN RABBIT

ECCOLET Tavolo



ECCOLET Tavolo





SPOTY Sun Vario

BIG WYNG

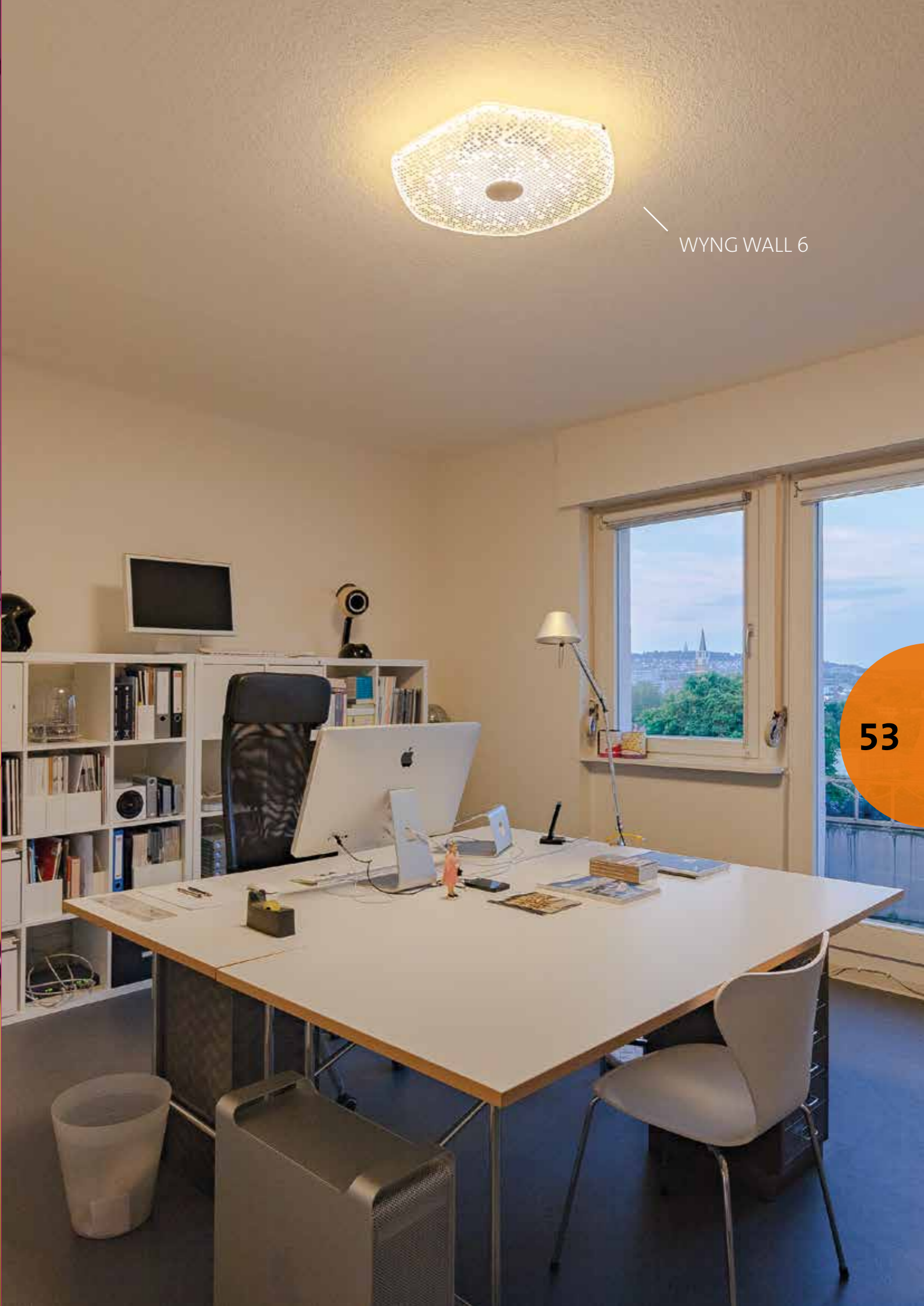
50

51



52

WYNG WALL 6



53

WYNG WALL 6

BIG WYNG





LUNALED Grande

FLAMINGO Terra Duo



FLAMINGO Terra





FLAMINGO Tablo

# WOHLFÜHL LICHT RELAXING LIGHT

62

Die LED hat die Beleuchtung revolutioniert und die Möglichkeiten mit Licht zu gestalten sind mittlerweile fast grenzenlos. Umso wichtiger ist es geworden, Licht und Beleuchtung professionell zu planen. Und zwar rechtzeitig. Je früher in der Planungsphase Sie sich damit beschäftigen, um so besser! Leuchten, Betriebsgeräte, Dimmer und Smart-Home Technik müssen perfekt aufeinander abgestimmt sein, damit Sie Ihr persönliches Wohlfühlambiente vollumfänglich genießen können. Sprechen Sie uns an bezüglich einer professionellen Lichtplanung, wir unterstützen Sie gerne.

LED technology has revolutionized lighting. The possibilities of designing with light are almost endless at the moment. However, luminaires, power supplies, dimmers and Smart-Home technology have to complement each other perfectly, thereby you can subsequently enjoy all your personal feel-good atmosphere. Therefore it has become even more important to plan light and lighting in a professional way, and this should be done in time so that afterwards the correct cables are in the right place. The sooner you actively engage yourself with this during the planning phase, the better it is! We would be pleased to support you, just feel free to contact us.

Licht ist viel mehr als nur Helligkeit. Licht ist Lebensqualität. Licht ist dafür verantwortlich, ob Sie sich in einem Raum wohlfühlen. Mit Licht gestalten Sie Ihre Umgebung wie mit Möbeln und Einrichtungsgegenständen.

Das richtige Licht am richtigen Platz ist ein wesentlicher Faktor für Ihr Wohlbefinden, egal ob Zuhause, am Arbeitsplatz, beim Einkaufen oder in der Freizeit.

Light is much more than brightness. Light is quality of life. Light is responsible for comfort inside a room. With lighting you can shape your environment as you would with your furniture and fittings. The right lighting in the correct place is an essential factor for your wellbeing, whether at home, in the working-place, when shopping or in leisure time.

63

BAUPHASE >>> LICHTPLANUNG CONSTRUCTION PHASE >>> LIGHT PLANNING





Neueste Technik für das besondere Licht. Genau dafür haben wir KYNO entwickelt. Ein wahres Multitalent für unterschiedlichste Lichtsituationen. Neueste und hochwertigste LED Chips erzeugen zusammen mit speziell entwickelten Linsen eine individuelle Lichtatmosphäre. Zudem lässt sich KYNO drehen, schwenken, dimmen oder stufenlos im Abstrahlwinkel verändern.

Mit sieben verschiedenen Oberflächen Ausführungen und individuell kombinierbaren Fokusringen bietet KYNO immer die richtige Kombination für jeden Geschmack.

The latest technique for the special lighting is exactly what we have developed KYNO for. A real all-rounder for diverse lighting situations. The latest highest-quality LED chips generate, together with specially developed lenses, an individual lighting atmosphere. Furthermore KYNO can be rotated, swivelled, dimmed or the reflected beam angle can be changed infinitely.

With seven various surface qualities and individually combinable focus rings KYNO always offer the correct combination for every taste.

Design: Jürgen Glauner

64



KYNO gibt es als Strahler oder Pendelleuchte (mit und ohne Höhenverstellung) in zahlreichen Aufbau- und Einbauvarianten, sowie als modulares Element für das ECCOLED MODULA Lichtsystem.

KYNO is available as a spotlight or a pendant luminaire (with or without height adjustment) in numerous mounted or recessed versions, and also as a modular version for the ECCOLED MODULA Lighting System.

KYNO



65



66



67

# KYNO



# KYNO

68

69



1046 -1420 Lumen  
 3100K - 1850K Dim-to-Warm  
 2700K (Home) / 3000K (Office)  
 CRI min. 90 - 97  
 A+  
 Dimmbar / Dimmable

  
 DIM-TO-WARM > 3100k - 1850k  
 WARMES LED-LICHT

KYNO ist erhältlich mit verschiedenen LED Chips für Ihre individuelle Anwendung:

- Dim-to-Warm 3100 K - 1850 K / CRI > 90 (R9=50) / 1046 Lumen
- Warmweiß (Home) 2700 K / Super High CRI 97 oder CRI 90 / R9 min. 50 below B.B.L.\* , bis zu 1370 Lumen
- Neutralweiß (Office) 3000 K / Super High CRI 97 oder CRI 90 / R9 min. 50 below B.B.L.\* , bis zu 1420 Lumen

\* Neueste Citizen LED Technologie mit hochwertigster Farbwiedergabe unterhalb des Black Body Locus (below B.B.L.) speziell für weiße Flächen, Möbel und Objekte.

KYNO is available with different LED chips for your individual situation:

- Dim-to-Warm 3100 K - 1850 K / CRI > 90 (R9=50) / 1046 Lumen
- Warm-white (Home) 2700 K / Super High CRI 97 or CRI 90 / R9 min. 50 below B.B.L.\* , up to 1370 Lumen
- Neutral-white (Office) 3000 K / Super High CRI 97 or CRI 90 / R9 min. 50 below B.B.L.\* , up to 1420 Lumen

\* Newest Citizen LED technology with highest quality light color below the Black Body Locus (below B.B.L.) especially for white areas, furniture and objects.

Unser bester Tropfen für alle Genießer und Schöngeister.  
Mit dieser formschönen Pendelleuchte bringen Sie  
gleichermaßen Gemütlichkeit und stilvolle  
Anmutung in ihre Räumlichkeiten.

Die mattierte optische Plankonvex-Linse  
ermöglicht eine homogene und schattenfreie  
Lichtverteilung. Das besonders wohltuende  
und harmonisch warme Licht entsteht durch  
die „dim to warm“-Technologie (3100k > 1850k)  
im Inneren dieser Leuchte. Textilkabel in frischen  
Farben runden den Gesamtauftritt dieser  
organischen Tages- und Nachtschönheit ab.

Our best drop for all epicures and aesthetes.  
With this elegant dining place luminaire  
you bring likewise cosiness a stylish  
impression above your table. The frosted  
optical plano-convex lens makes a  
homogeneous and shade-free  
light-distribution possible.  
The specially pleasant and harmonous  
warm light results from  
„dim to warm“-technology  
(3100k>1850) inside of this luminaire.  
Textile cables in fresh colours round off the overall  
appearance of this day and night beauty.

Design: Jürgen Glauner



72

73

# DROP



  
DIM-TO-WARM > 3100k - 1850k  
WARMES LED-LICHT

## DROPMOVEDUO

Höhenverstellbar von  
50cm bis 200cm  
Height adjustable from  
50cm to 200cm

Komfortable stufenlose  
Höhenverstellung  
Comfortable stepless height  
adjustment

74

8,75W  
781 Lumen / 89 lm/W  
3100K - 1850K Dim-to-Warm  
CRI > 90  
A+  
Dimmbar / Dimmable

75

# DROP MOVE

DIM-TO-WARM > 3100k - 1850k  
WARMES LED-LICHT

76



77

#### IT'S TIME FOR MOVE

Grenzenlose Freiheit für die Lichtgestaltung im Ess- und Wohnbereich sowie harmonische Atmosphäre bietet die neue Pendelleuchte DROP MOVE. Die komfortable Höhenverstellung sowie zahlreiche individuell anpassbare Gestaltungsmöglichkeiten prägen dabei den Look des Allround-Talents.

Unlimited possibilities for creating light in your living area. The new pendant DROP MOVE offers you this harmony in here. The comfortable height adjustment and many individual design options create the look of this all-round talent.

Design: Jürgen Glauner

DIM-TO-WARM > 3100k - 1850k  
WARMES LED-LICHT

# ECCOLEED

ECCOLEED

ECCOLEED ist ein modernes, modulares und zeitloses Lichtsystem für einen perfekten Gleichklang in der Gestaltung und Ausleuchtung von Wohn- und Objektbereichen. Ein System mit nahezu unendlich vielen Variations- und Einsatzmöglichkeiten. Schärfen Sie Ihre Sinne für ein perfekt aufeinander abgestimmtes LED-Ensemble.

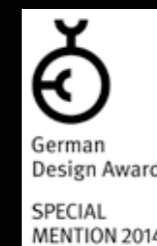
Einfache Formen, reduziertes Design sowie modernste LED-Lichttechnik bilden die Basis jeder ECCOLEED. Ihre Erscheinung ist schlank und zurückhaltend elegant. Technik und Material überzeugen durch brillantes und energieeffizientes Licht im täglichen Einsatz.

ECCOLEED is a modern, modular and timeless lighting system that harmonizes perfectly the design and illumination of private and commercial sectors. It's a system with almost endless possibilities in variation and application. Sharpen your senses for a perfectly matched LED-ensemble. Simple shapes, reduced design as well as latest technology form the basis for each ECCOLEED. Its appearance is slim and subtly elegant. Technique and material are convincing for their brilliant and energy-efficient light in daily use.

Design: Jürgen Glauner

78

79



German  
Design Award

SPECIAL  
MENTION 2014

interior  
innovation  
award  
2013

Winner



## ECCOLEDSPOT



Verändern Sie selbst die Lichtwirkung Ihrer ECCOLED-Leuchten durch den einfachen Wechsel der Linsen. Zur Auswahl stehen 3 unterschiedliche Abstrahlwinkel.

Just change the light style of your ECCOLED luminaires by changing the lenses. Three different beam angles are available.

7,14W  
550 Lumen / 77 lm/W  
2700K (Home) / 3500K (Office)  
CRI > 90  
A+  
Dimmbar / Dimmable

## ECCOLED Flamingo Terra



Berührungsloser Sensor zum Dimmen und Ein- Ausschalten  
Contactless sensor for dimming and switching on and off

# SPOTY

interior  
innovation  
award  
2015

Winner



GERMAN  
DESIGN  
AWARD  
SPECIAL  
2016

82

## Two in One

Spot nach vorne - Raumlicht nach hinten  
Spot to the front - room light to the rear



83

Spotys bringen fast alles auf den Punkt und machen durch Ihre hochwertige Verarbeitung den Klassen-Unterschied. Kleine innovative LED-Strahler, die nicht nur stark im Einsatz nach Vorne sind, sondern auch noch zusätzlich Raumwirkung durch Ihren Diffusor erzeugen. Spotys werden so zur idealen multifunktionalen Ergänzung für jede Inneneinrichtung. Kreativ eingesetzt erreichen Sie durch die Kombination unterschiedlichster Strahlungs-Szenarien ein breites Spektrum von Gestaltungsmöglichkeiten. Nutzen Sie diese platzsparenden exzellent verarbeiteten Energiebündel für eine dynamische oder entspannte Lichtgestaltung.

Spotys get to the heart of nearly everything and with their high-quality workmanship they make the class difference. Small innovative LED-spots, which are not only good in action ahead but also create an additional effect of space by means of their diffuser. In this way Spotys become an ideal, multifunctional supplement of every interior design.

Applied creatively they reach a wide spectrum of design possibilities through the combination of most varied beaming scenarios. Utilise these space-saving, excellently processed bundles of pure energy for your dynamic or relaxed lighting design.

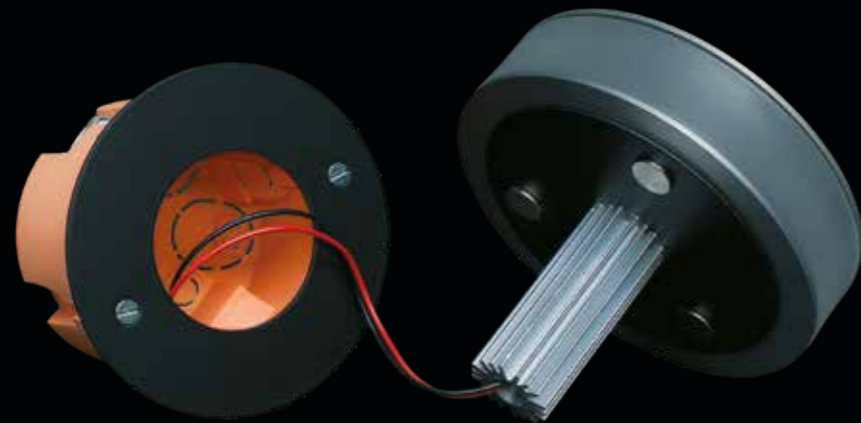
Design: Jürgen Glauner

Aufbau- und Einbaustrahler  
in vielen Varianten erhältlich  
Mounted and recessed spotlights in many  
variations available.

84



SPOTYSUN



Einfachste Montage von Einbaustrahlern  
durch das LDM-Magneto-System  
Easy mounting of recessed spotlights by  
the LDM-Magneto-System

SPOTYSHADE



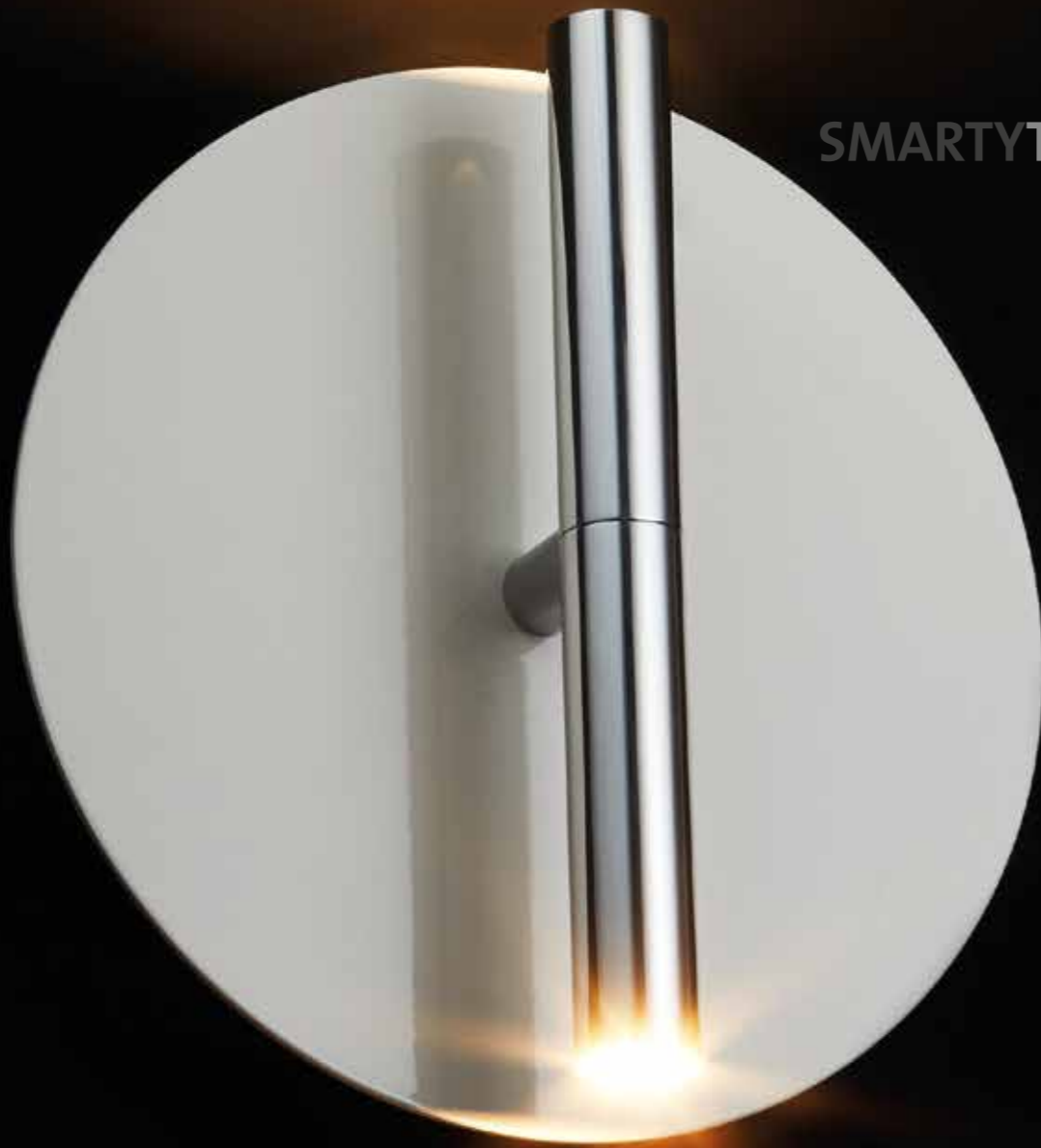
7,14W  
550 Lumen / 77 lm/W  
2700K (Home) / 3500K (Office)  
CRI > 90  
A+  
Dimmbar / Dimmable

85

SPOTYSMILE



## SMARTYTWIN



7,14W  
 550 Lumen / 77 lm/W  
 2700K (Home) / 3500K (Office)  
 CRI > 90  
 A+  
 Dimmbar / Dimmable

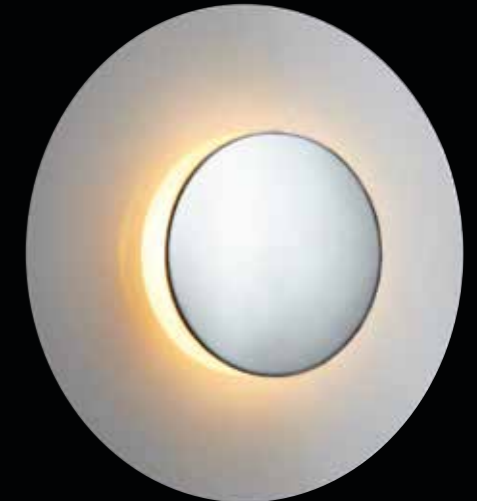
# SMARTY



reddot design award  
 winner 2007



## SMARTYMOON



## SMARTYSHADE

Die Quadratur des Kreises war sicherlich nicht das Ziel bei der Entwicklung der SMARTY. Denn eine SMARTY ist in ihrer Grundform rund und das soll sie auch bleiben.

Keine unlösbare Aufgabe war es für unser Team, die SMARTY mit neuer, zukunftsweisender Lichttechnik auszustatten. Ab sofort erhalten Sie die SMARTY in neuen frischen Farben und modernster energieeffizienter LED-Technik.

The squaring of the circle was surely not the aim when SMARTY was developed. Because SMARTY's basic form is round and it shall remain so. It was no unsolvable task for our team to equip SMARTY with leading-edge lighting-technology. With immediate effect you will be receiving SMARTY in new fresh colours and with the latest energy-efficient lighting-technology.

# WYNG

88



# WYNG

Die Silhouette der WYNG hat die Anmutung, Eleganz und Leichtigkeit eines Vogels.

Sie besteht aus einer speziellen, mit lichtleitendem Material bedruckten Acrylglasfläche. In einem neuentwickelten Lightboard wird LED Licht unsichtbar eingekoppelt und über ein präzise berechnetes grafisches Raster in Form von Punkten (Dot) oder Quadraten (Cube) wieder ausgekoppelt.

Dieses Konzept ermöglicht eine homogene, gleichmäßige und vor allem absolut blendfreie Verteilung des Lichts.

Die nicht sichtbaren LED Module befinden sich in einem formschönen Körper (Tube), der gleichzeitig als Kühlkörper und Aufhängung dient.

Da selbst die Anschlusskabel innerhalb der Tube fast unsichtbar sind, wird ein schwereloses und schwebend leichte Optik erzeugt.

The silhouette of WYNG shows the impression, elegance and lightness of a bird. It consists of a special acrylic glass surface, printed with light-conducting material.

In a newly developed lightboard LED light is invisibly coupled in and coupled out again by means of a precisely calculated dot screen in the form of dots and cubes. This concept offers a homogeneous, constant and above all an absolutely glare-free light-distribution. The invisible LED modules are situated in a beautifully styled body (tube) which serves simultaneously as a heat sink and a suspension. Since the connection cables inside the tube are almost invisible, a weightless and lightly floating object is created.

Design: Lasch+Prillwitz

89



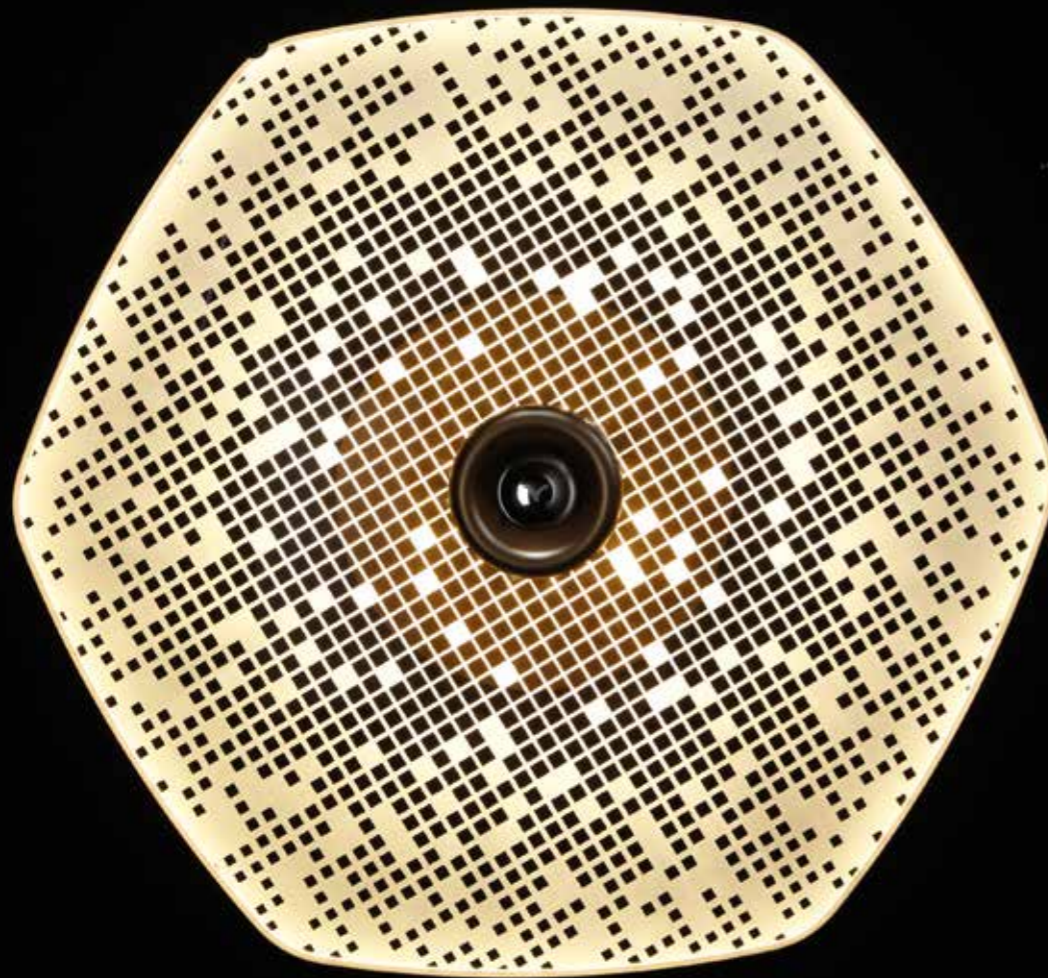


Lightboards mit Grafik Cube oder Dot  
Lightboards with CUBE or DOT design

32 W  
3200 Lumen / 100 lm/W  
2700K (Home) / 3500K (Office)  
CRI > 90  
A+  
Dimmbar / Dimmable

WYNGWALL6CUBE

90



WYNGWALL6CUBE



91

WYNG6DOT



BIGWYNGDOT

## LUNALEDGRANDE



LUNA

## VECTOR 1

Die LUNA-Grande ist mittlerweile ein echter Dauerbrenner. Eine zeitlose und individuell gefertigte Leuchte, die wir seit mehr als 15 Jahren in unserer Kollektion haben. Die dazugehörige, damals einzigartige, Lichtschiene mit horizontal verstellbarer Schiebetechnik der einzelnen Lichtpendel, wurde von LDM bereits im Jahre 1997 als erster Anbieter entwickelt. Die mundgeblasenen Glaskörper mit der warmen Lichtwirkung geben jeder Leuchte ihren einzigartigen Charakter. Jetzt neu als LUNALED GRANDE in aktuellster LED Technologie.

By now LUNA is a real long-runner. A timeless and individually manufactured luminaire, which has been a part of our collection for more than 15 years. The corresponding lighting track, unique at that time, with horizontally adjustable sliding technology of the single light pendulums, has been developed by LDM as the first provider already in 1997. The hand-blown glass bodies with the warm lighting effect provides each luminaire with its unique character.

Design: Jürgen Glauner

12 W  
1120 Lumen / 93 lm/W  
2700K (Home)  
CRI > 90  
A+  
Dimmbar / Dimmable

## VECTOR 2





# LDM<sup>®</sup>

LICHT DESIGN MANUFAKTUR  
SEIT 1991

LDM GmbH  
frankstrasse 25 | 75172 pforzheim | deutschland  
www.ldm.de | telefon. +49 (0) 7231 3989-0

[WWW.LDM.DE](http://WWW.LDM.DE)

MADE IN GERMANY