

# tala<sup>®</sup>



KATALOG 2017/18

**Tala**

56 Regent Studios  
8 Andrews Road  
London, E8 4QN  
T: +44 (0) 20 3026 3246  
E: hello@talaed.com  
www.talaed.com

**Instagram** @tala

**Twitter** @wordoftala

**Facebook** @talaHQ

Gedruckt von Park Communications

Tala ist eine eingetragene Handelsmarke.  
Sämtliche Produktbeschreibungen in diesem Katalog  
sollen einen allgemeinen Überblick über unser Sortiment  
verschaffen. In diesem Sinne behalten wir uns das Recht vor,  
die Spezifikationen unserer Produkte abzuändern, da wir sie  
selbst entwickeln und an keinen Vertrag gebunden sind. Soweit  
gesetzlich zulässig, übernimmt Tala keinerlei Haftung für  
Probleme, die aufgrund des Vertrauens auf die Informationen  
dieses Katalogs entstehen.

USt-IdNr.: 182754681





## ÜBER UNS



- 06 - Die Geschichte hinter Tala
- 08 - Das spricht für Tala
- 10 - Ten Trees
- 12 - Herstellung
- 13 - Bestandteile
- 14 - Werbedisplays
- 16 - Projekte & Partnerschaften

## DESIGN-KOLLEKTION



- 18 - Einleitung
- 20 - Basalt
- 22 - Basalt I & II
- 24 - Basalt Touch Lamp & Pendant
- 26 - Voronoi
- 28 - Voronoi I, II, III & Ceiling Plate

## FEATURE-KOLLEKTION



- 30 - Einleitung
- 32 - Porcelain
- 34 - Enno, Noma, Oblo & Oval
- 36 - Porcelain I, II & III
- 38 - Unum & Minerva
- 40 - Gaia & Elva
- 42 - Totem I, III & Squirrel Cage

## CLASSIC-KOLLEKTION



- 44 - Einleitung
- 46 - Globe, Crown, Lurra & Candle
- 48 - Pluto & Pygmy

## FASSUNGEN



- 50 - Einleitung
- 52 - Pendant aus Eiche & Walnuss
- 54 - Touch Lamps aus Eiche & Walnuss
- 56 - Pendant aus Messing & Graphi

## NÜTZLICHES



- 58 - Kompatible Dimmer
- 60 - Referenzen
- 62 - Kontakt



Gründer von links nach rechts: Ciaran Dawson, Max Wood, Josh Ward, William Symington

## DIE GESCHICHTE HINTER TALA

Tala ist eine aufstrebende Beleuchtungsmarke aus Großbritannien. Wir haben uns das Ziel gesetzt, mit außergewöhnlichen Produkten Positives zu bewirken. Im Einklang mit unserem Leitmotiv „Conservation Through Beauty“ möchten wir mit einem durchdachten Produktdesign und transparenten Herstellungsverfahren aktiv zur Reduzierung von Kohlenstoffemissionen beitragen.

Wir sind vier Freunde, die zusammen an der University of Edinburgh studiert haben. Unsere gemeinsame Leidenschaft für Design, Technologie und Nachhaltigkeit gab uns den Anstoß für die Gründung unseres Unternehmens. Als wir im Zuge eines Hotelprojekts in Porto Solarpaneele montierten, schlugen wir LED-Leuchten vor, um das Projekt noch umweltfreundlicher zu gestalten. Der Architekt beschwerte sich allerdings über deren klobiges Design, was dazu führte, dass wir tief in die Welt der neuesten Technologien und Herstellungsprozesse eintauchten, um herauszufinden, wie sehr man die Grenzen, die für das Design von LEDs galten, verschieben kann. So entstand die erste LED der Welt, die Schönheit und Nachhaltigkeit in sich vereinte.

Seit unserer Gründung haben wir unser Sortiment erweitert, um verschiedensten Designanforderungen gerecht werden zu können. Für all unsere Produkte lassen wir uns auf die eine oder andere Weise von der Natur inspirieren. Wir nutzen nicht nur die neuesten energiesparenden Technologien, sondern legen auch Wert auf Materialien und Verfahren mit minimalem ökologischem Fußabdruck und setzen uns für eine transparente und emissionsneutrale Lieferkette ein. Dadurch können wir LEDs entwickeln, die zehn Jahre oder länger halten. Denn wir sehen unsere LEDs nicht als Gebrauchsgegenstände an, sondern als Ressourcen eines Kreislaufs – und als Designobjekt.

Jedes einzelne Element unserer Designs ist darauf ausgerichtet, in verschiedensten Innenräumen eine moderne und einladende Atmosphäre zu schaffen. Neben technischer Perfektion und Bestandteilen höchster Qualität zeichnen sich unsere LEDs dadurch aus, dass Design und Nachhaltigkeit gleichermaßen im Fokus stehen.



## DAS SPRICHT FÜR TALA

1

Tala LEDs halten 15-mal länger als herkömmliche Glühbirnen

2

Tala LEDs geben ohne Anlaufzeit ein warmes Licht, welches dem Farbton der bekannten Edison Glühbirne entspricht.

3

Die Investition zahlt sich in 6 bis 9 Monaten in Form von eingesparter Energie und gesparten Kosten für Ersatzbirnen aus

4

Tala LEDs verbrauchen nur 10 % der Energie, die herkömmliche Glühbirnen benötigen

5

Über die Lebensdauer einer Tala Glühbirne hinweg wird eine Tonne CO<sub>2</sub> weniger in die Atmosphäre abgegeben als bei einer herkömmlichen Glühbirne

6

Für je 200 verkaufte Produkte pflanzen wir 10 Bäume

## TEN TREES

Mit der Initiative „Ten Trees“, die bereits bei der Gründung unseres Unternehmens ins Leben gerufen wurde, verpflichten wir uns dazu, jedes Mal, wenn 200 unserer Produkte verkauft werden, 10 Bäume zu pflanzen. Zwar sind unsere Produkte von Grund auf nachhaltig, doch wir wollen sicherstellen, dass unser gesamtes Geschäftsmodell kohlenstoffneutral ist.

Sieht man sich den Bestand an einheimischen Bäumen an, besitzt das Vereinigte Königreich gut zwei Drittel weniger als viele andere europäische Länder. Gemeinsam mit The Heart of England Forest arbeiten wir daran, ein neues weitläufiges und zusammenhängendes Waldgebiet im Herzen Englands aufzubauen und zu schützen. Wir haben bereits 9 000 Bäume gepflanzt und sind zuversichtlich, bis April 2018 unser Ziel von 35 000 Bäumen zu erreichen.

In den USA arbeiten wir mit der National Forest Foundation zusammen, um Ökosysteme im ganzen Land wiederherzustellen. Im Rahmen dieser Partnerschaft pflanzen wir in Gebieten Bäume, wo Wiederaufforstung die größte ökologische Notwendigkeit darstellt. Im Ochoco National Forest in Oregon, der durch Waldbrände schwere Schäden davontrug, haben wir bereits zur Pflanzung von 5 000 Bäumen beigetragen. Bis zum Frühling 2018 werden wir in ganz Nordamerika bereits an die 15 000 Bäume gepflanzt haben.

Wir bei Tala sind davon überzeugt, dass Unternehmen verantwortungsbewusst geführt werden müssen. Deshalb ist „Ten Trees“ das Herzstück unseres Geschäftsmodells. Je größer wir werden, desto größer wird auch unser Beitrag, den wir zur Wiederherstellung des globalen Ökosystems leisten. Wir haben uns das Ziel gesetzt, die Initiative in den bedrohtesten Gebieten zu starten, um den Generationen nach uns üppige Wälder hinterlassen zu können.



Heart of England Forest

## HERSTELLUNG

Wir vereinen zukunftsweisende Technologien mit traditionellen Herstellungsprozessen. Dabei werden die höchsten Produktionsstandards erfüllt. Unser Bekenntnis zu einer nachhaltigen und transparenten Lieferkette spiegelt sich vor allem in der Herstellungsweise unserer LEDs wider.

Wir beziehen alle Bestandteile einzeln, um alles bis ins kleinste Detail selbst bestimmen zu können. Unser Qualitätsmanagementsystem entspricht dem LIAQA-Standard der British Lighting Industry Association und alle unsere Produkte sind nach CE, UL und RoHS zertifiziert. Das bedeutet, dass sie sicher verwendet werden können und dass sie keine schädlichen Substanzen wie Quecksilber enthalten.



Glasrohlinge, bevor sie mundgeblasen werden

## BESTANDTEILE



**Glas:** Es wird sorgfältig ausgewählt, um bestmögliche Transparenz oder Färbung und Kratzbeständigkeit zu gewährleisten, und anschließend von unseren Mitarbeitern montiert.

**Treiber:** Dank unserer speziellen Technologie können unsere LEDs mit Phasenan- und Phasenabschnittssystemen bis auf 5 % gedimmt werden.

**LED-Chips:** Unsere Chips kommen aus Japan und sind in Sachen Qualität marktführend.

**Saphirsubstrat:** Liegt hinsichtlich Wärmeableitung und Transparenz über dem marktüblichen Niveau, was zu einer länger anhaltenden und gleichmäßigeren Lichtstreuung führt.

**Phosphorbeschichtung:** Wir haben unsere Phosphormischung sorgfältig und exakt auf die von uns bestimmte Farbtemperatur und unseren Farbwiedergabindex abgestimmt.

**Montage:** Alle Arbeiterinnen und Arbeiter an unserer eigenen Montagelinie in China erhalten einen überdurchschnittlich hohen Lohn. Sicherheits- und Qualitätsprüfungen werden vierteljährlich durchgeführt, um die Einhaltung der Standards zu gewährleisten.

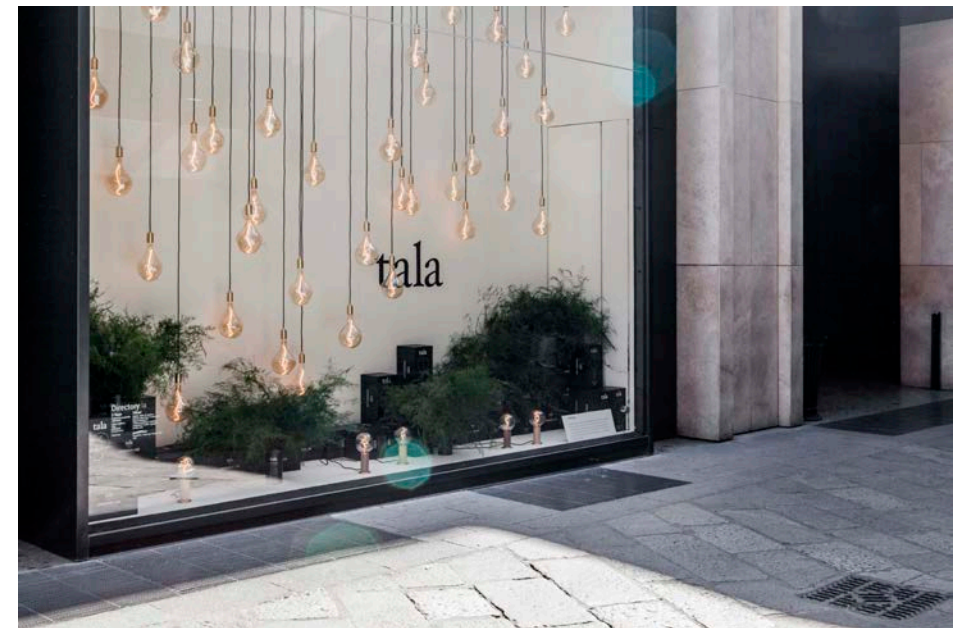
**Überprüfung:** Jede LED wird auf unseren Prüfständen mindestens 3 Stunden lang Belastungstests unterzogen.

**Versand:** Unsere internationalen Logistikpartner sorgen dafür, dass unsere weltweiten Bestellungen schnell und verlässlich ausgeführt werden.



## WERBEDISPLAYS

In enger Zusammenarbeit mit Partnerunternehmen im Einzelhandel und Eventbereich entwerfen wir ansprechende Werbedisplays mit attraktivem Design, die unserem Leitprinzip „Conservation Through Beauty“ Ausdruck verleihen. Von aufsehenerregender Schaufenstergestaltung bis hin zu modularen Regalsystemen, unser Designteam hat verschiedenste Lösungen parat, um unsere Kollektionen im besten Licht zu präsentieren.



Oben: la Rinascente, Mailand  
Links: Euroluce – Salone del Mobile, Mailand

## PROJEKTE

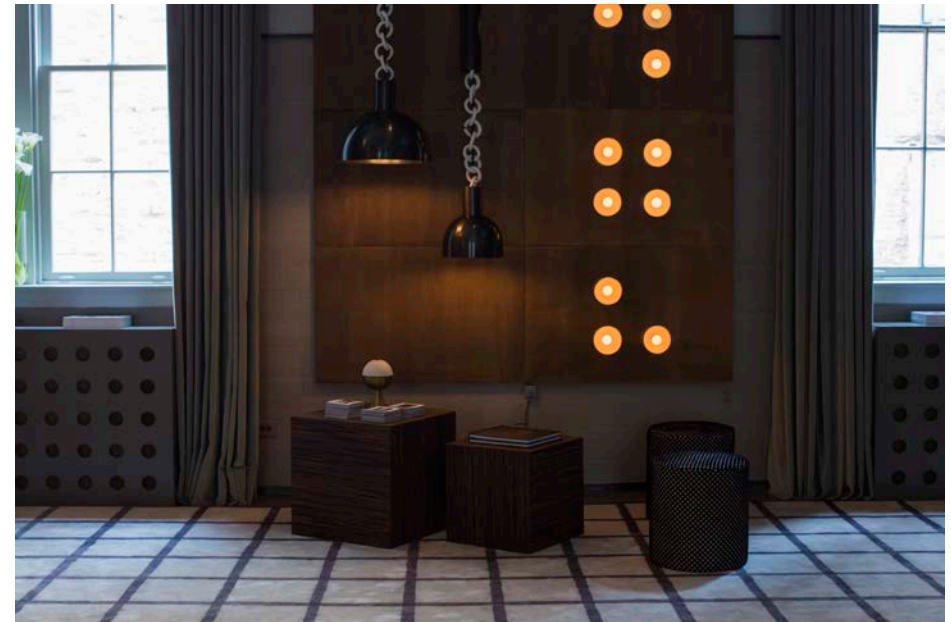
Ob Sie nun Architekt, Innenarchitekt oder Geschäftsinhaber sind – wir arbeiten mit Mitgliedern der Fachgemeinschaft für Um- und Neubau zusammen. Unser erfahrenes Team wird Ihnen die besten Lösungen für Ihre Anforderungen vorschlagen und die voraussichtlichen Energie- und Kosteneinsparungen, die Ihnen ein Umstieg zu Tala bringt, für Sie berechnen.



Friends of Ours, Hoxton

## PARTNERSCHAFTEN

Für ausgewählte Partner aus der Beleuchtungsindustrie bieten wir einen besonderen Service an: Wir entwerfen und fertigen maßgeschneiderte LEDs, die genau an die jeweiligen Fassungen angepasst werden. Die folgenden 4 Elemente können Ihren Wünschen angepasst werden: Form, Lichtstärke, Farbe und elektrische Parameter. Wir verfolgen in allen Partnerprogrammen einen gemeinschaftlichen Ansatz – von der ersten Besprechung über die Ausarbeitung des Konzepts bis hin zur Prototypen- und Serienherstellung arbeiten wir Hand in Hand mit unseren Partnern zusammen. Wir sorgen dafür, dass der Umstieg auf LEDs reibungslos verläuft, ohne dabei auf Ästhetik und Qualität zu verzichten.



Apparatus Studio, New York

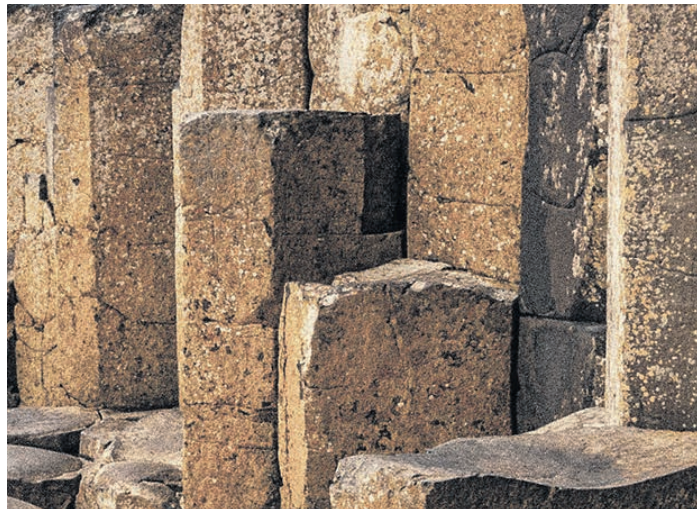


## DESIGN-KOLLEKTION

Für die Design-Kollektion werden skulpturale Formen und Grundsätze der Bionik verwendet, wobei die unzähligen Muster, die die Natur zu bieten hat, als Inspirationsquelle herangezogen werden. Die Leuchtobjekte dieser Kollektion spiegeln natürliche Formationen sowie die Überlegungen wider, wie diese aus Glas, Metall und Licht nachgestellt werden können. Um den Geschichten, die hinter diesen Designs stecken, Leben einzuhauchen, werden raffinierte Materialien und Bestandteile verwendet.

## BASALT

Vorbild für die Basalt-Linie war die magische Landschaft des Giant's Causeway in Nordirland. Ihre Kontraststrukturen sorgen für eine ansprechende Haptik. Glattes, robustes Messing trifft auf sandgestrahltes, mundgeblasenes Glas, während die Leuchte in dessen Mitte ein weiches, einladendes Licht ausstrahlt. Hängen mehrere dieser Leuchten nebeneinander, offenbart sich dem Betrachter die mathematische Schönheit der Natur.



Giant's Causeway, Irland





## BASALT I



3 W                    120 - 240 V  
 2700 K                E26/27 Sockel  
 100 Lumen            CRI > 95

Bei der Basalt Touch Lamp kommen die Vorzüge dieser halbmatten, strukturierten Glassäule am besten zur Geltung. Ihre Kanten werden durch die harmonische Lichtsäule perfekt abgerundet.

**Am besten kombiniert mit:** Basalt Touch Lamp oder Pendant

## BASALT II



4 W                    120 - 240 V  
 2700 K                E26/27 Sockel  
 200 Lumen            CRI > 95

Die längere Basalt II sieht am besten aus, wenn mehrere davon nebeneinander hängen – so entsteht ein eindrucksvolles Beleuchtungselement.

**Am besten kombiniert mit:** Basalt Pendant

### BASALT TOUCH LAMP



120 - 240 V      3-Stufen-Dimmer  
Max Wattleistung 20W    87 x 141 mm  
Schutzklasse II

Eine Hommage an die Vielseitigkeit und Robustheit von Messing. Die strukturierte Lampensäule bildet einen Kontrast zu ihrer stabilen, polierten Grundplatte.

Am besten kombiniert mit: Basalt I

### BASALT PENDANT



120 - 240 V      Pendant 57 x 74 mm  
Max Wattleistung 60W    Ceiling Rose (GB) 80 x 25 mm  
Schutzklasse II      Ceiling Rose (US) 5,2 x 1"

Die kantige Form und die polierte Fläche am oberen Ende verleihen dieser strukturierten Pendelleuchte aus Messing einen dezenten, aber unübersehbaren Hauch von Luxus.

Am besten kombiniert mit: Basalt I & II

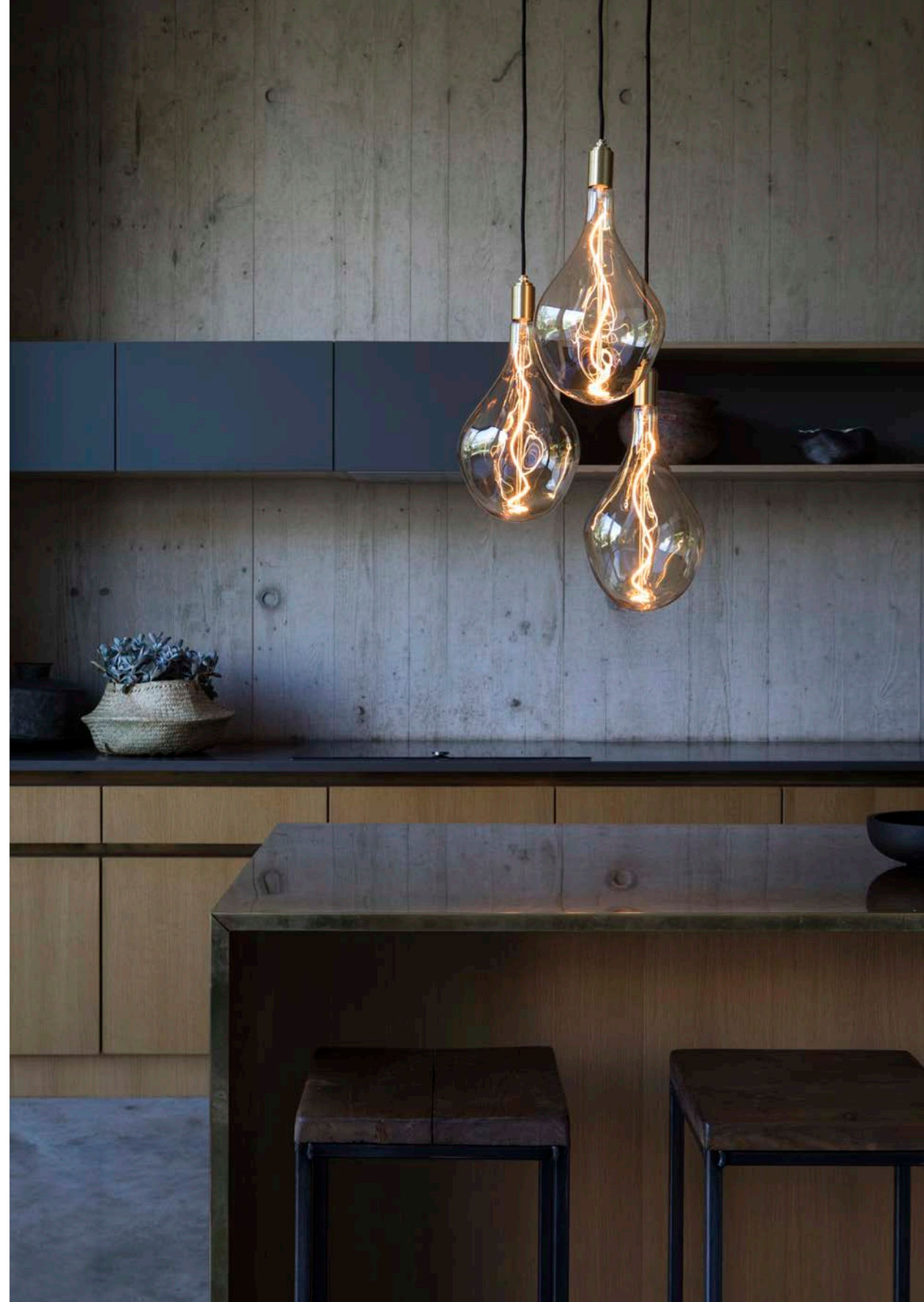


## VORONOI

Die Inspiration für die organischen Formen dieser Kollektion stammt vom Voronoi-Muster, das von Kronendächern in Wäldern und überall in der Natur gebildet wird. Wir erstellten ein 3D-Modell dieses Musters und rundeten die Kanten ab, um den natürlichen Erosionsprozess, der mit der Zeit entsteht, zu simulieren. Anschließend brachten unsere Designer die einzigartige Windung des LED-Glühfadens ins Spiel, um die Fibonacci-Folge nachzustellen, die bei Tannenzapfen und Farnen zu beobachten ist. Das Ergebnis: eine einzigartige Kollektion von herausstechenden, mundgeblasenen LEDs nach dem Vorbild der Natur.



Forestry Research Institute, Malaysia  
Quelle: Mike Norton



### VORONOI I



2 W                    120 - 240 V            CRI > 95  
2200 K                E26/27 Sockel        Getönt  
80 Lumen

Das einzelne LED-Filament wird in dieser abgerundeten und kompakten LED optisch gebrochen, sodass sich dem Betrachter je nach Blickwinkel unterschiedlichste Perspektiven eröffnen.

**Am besten kombiniert mit:** Eiche oder Walnuss Touch Lamp, Pendant aus Messing, Voronoi Ceiling Plate

### VORONOI II



3 W                    120 - 240 V            CRI > 95  
2200 K                E26/27 Sockel        Getönt  
120 Lumen

Von der faszinierenden LED mit ihrer länglichen und tropfenartigen Form umfasst, bildet das einzelne LED-Filament, das sich um die zentrale Säule schlängelt, die Schönheit der Fibonacci-Folge ab.

**Am besten kombiniert mit:** Pendelleuchte aus Messing, Voronoi Ceiling Plate

### VORONOI III



5 W                    120 - 240 V            CRI > 95  
2200 K                E26/27 Sockel        Getönt  
210 Lumen

Mit der Voronoi III – der größten skulpturalen Glühbirne, die jemals gefertigt wurde – ist eine technische Meisterleistung und ein aufsehenerregendes Designelement entstanden.

**Am besten kombiniert mit:** Pendant aus Eiche oder Walnuss, Pendant aus Messing, Voronoi Ceiling Plate

### VORONOI CEILING PLATE



1mm dickes Stahlblech            520 x 540 x 30 mm  
Gefaltete und geschweißte    Weiße Pulverbeschichtung  
Kanten

Diese elegante Deckenplatte wurde als modulares Element konzipiert und ist für jeweils drei Voronoi-LEDs ausgelegt. Durch ihre geometrische Form kann sie nebeneinander oder clusterartig wie ein Mosaik ausgerichtet werden und erinnert so an die Kronendächer des Waldes, die uns zu dieser Kollektion inspirierten.

**Am besten kombiniert mit:** Voronoi I, II & III





## FEATURE-KOLLEKTION

Mit dieser Kollektion soll die Idee des „Beleuchtungserlebnisses“ zum Ausdruck gebracht werden, um die weit verbreitete Auffassung, LEDs wären bloß ein Gegenstand, zu hinterfragen. Die Kombination aus auffälligen, unverwechselbaren Glasformen mit aufwendig geformten LED-Filamenten verleiht dieser Kollektion ihre Einzigartigkeit. Ob Sie sie alleine oder im Cluster verwenden – jede einzelne LED wurde mit größter Sorgfalt darauf abgestimmt, in Ihrem Zuhause eine warme, einladende Stimmung zu verbreiten.

## PORCELAIN

Die Porcelain-Linie besteht aus 4 unverwechselbaren Formen, die aus mattem Glas zuerst gedrückt und geformt, danach einzeln mundgeblasen und sandgestrahlt wurden. Das Licht, das von der Mitte dieser einzigartigen, charaktervollen LEDs ausgestrahlt wird, sorgt überall für eine harmonische und entspannte Atmosphäre. Als Gegenstück zur übertrieben industriellen Ästhetik kommt dieses Design besonders mit kräftigen Farben und Hintergründen zur Geltung. Die wie ruhige, weiß strahlende Himmelskörper anmutenden LEDs bilden einen räumlichen und farblichen Kontrast.



### ENNO



6 W            120 - 240 V    CRI > 95  
2700 K        E26/27 Sockel    Mattweiß  
540 Lumen

Mit seiner charakteristischen Trapezform ist Enno gleichzeitig elegant und verspielt. Ihr dezenter Charme ist sowohl einzeln als auch im Cluster nicht zu übersehen.

**Am besten kombiniert mit:**  
Oak, Walnut, Brass or Graphite Pendant

### NOMA



6 W            120 - 240 V    CRI > 95  
2700 K        E26/27 Sockel    Mattweiß  
540 Lumen

Diese beruhigende und charaktvolle LED kommt mit kräftigen Farben und Hintergründen besonders gut zur Geltung. Das Licht in der Mitte der einzigartigen Dreiecksform lässt Innenräume in einem weichen, weißen Farbton erstrahlen.

**Am besten kombiniert mit:** Pendant aus Eiche, Walnuss, Messing oder Graphit

### OBLO



6 W            120 - 240 V    CRI > 95  
2700 K        E26/27 Sockel    Mattweiß  
540 Lumen

Oblo, eine LED mit kühnem und kompaktem Design, wirkt am besten in einer Pendelleuchte. Mit ihrer robusten Form setzt sie räumliche und farbliche Kontraste und ihr weiches, weißes Licht taucht ihre Umgebung in eine ruhige und harmonische Atmosphäre.

**Am besten kombiniert mit:** Pendant aus Eiche, Walnuss, Messing oder Graphit, Touch Lamp aus Eiche oder Walnuss

### OVAL



6 W            120 - 240 V    CRI > 95  
2700 K        E26/27 Sockel    Mattweiß  
540 Lumen

Durch die weiche, abgerundete Form entsteht eine edle und elegante Glühbirne: eine Ruhe spendende Ergänzung für jeden Innenraum. Sie schafft sowohl in einer Pendel- als auch in einer Stehleuchte eine gemütliche Stimmung.

**Am besten kombiniert mit:** Pendant aus Eiche, Walnuss, Messing oder Graphit, Touch Lamp aus Eiche oder Walnuss

PORCELAIN I



3 W            120 - 240 V    CRI > 95  
2700 K        E12/14 Sockel    Mattweiß  
210 Lumen

Die Porcelain I ist die kleinste LED der Porcelain-Linie und besticht mit ihrem simplen, schnörkellosen Design.

**Am besten kombiniert mit:** alle E12/14 Fassungen

PORCELAIN II



6 W            120 - 240 V    CRI > 95  
2700 K        E26/27 Sockel    Mattweiß  
540 Lumen

Ob als Einzelstück oder im Cluster, die Porcelain II wirkt kühn und kompakt und taucht Innenräume in ein weiches weißes Licht.

**Am besten kombiniert mit:** Pendant aus Messing oder Graphit

PORCELAIN III



6 W            120 - 240 V    CRI > 95  
2700 K        E26/27 Sockel    Mattweiß  
540 Lumen

Als größte der drei Porcelain LEDs wirkt dieses Stück selbstbewusst und sieht sowohl in einer Pendelleuchte als auch in einer Stehleuchte umwerfend aus.

**Am besten kombiniert mit:** Pendant aus Messing oder Graphit, Touch Lamp aus Eiche oder Walnuss

## UNUM



3 W                      120 - 240 V                      CRI > 95  
 2500 K                      E26/27 Sockel                      Transparent  
 200 Lumen

Das schlanke Auftreten dieser prägnanten und modernen LED zeigt, dass weniger oft mehr ist.

**Am besten kombiniert mit:** Pendant aus Messing oder Graphit, Touch Lamp aus Eiche oder Walnuss

## MINERVA



6 W                      120 - 240 V                      CRI > 95  
 2200 K                      E26/27 Sockel                      Rauchiges Silber  
 100 Lumen

Diese LED aus rauchig gestaltetem Glas hat ein reflektierendes Finish in Chrom-Optik. Ist sie ausgeschaltet, erinnert sie an eine glatte, verspiegelte Kugel, doch wenn man das Licht einschaltet, kommt das glimmende Geflecht aus LED-Filamenten zum Vorschein.

**Am besten kombiniert mit:** Pendant aus Messing oder Graphit, Touch Lamp aus Eiche oder Walnuss





## GAIA



6 W                      120 - 240 V                      CRI > 95  
2200 K                      E26/27 Sockel                      Getönt  
480 Lumen

Die auffallende Struktur der LED-Filamente wird von einem mundgeblasenen, traditionell geformten Glas umhüllt. Es wurde getönt, um einen weicheren Farbton und somit ein warmes Licht zu erzeugen.

**Am besten kombiniert mit:** Pendelleuchte aus Messing, Touch Lamp aus Eiche oder Walnuss

## ELVA



6 W                      120 - 240 V                      CRI > 95  
2700 K                      E26/27 Sockel                      Transparent/  
480 Lumen                      Getönt

Genauso schön und funktionell wie ihre große Schwester Gaia, aber etwas kompakter. Transparent oder getönt erhältlich.

**Am besten kombiniert mit:** Pendant aus Messing

### TOTEM I



3 W            120 - 240 V        CRI > 95  
2200 K        E12/14 Sockel        Getönt  
180 Lumen

Mit ihrer unverkennbaren Röhrenform und der sanften Lichtausbeute eignet sich die Totem I perfekt für Schreibtisch- oder Leselampen.

**Am besten kombiniert mit:** allen E12/14 Fassungen

### TOTEM III



4 W            120 - 240 V        CRI > 95  
2200 K        E26/27 Sockel        Getönt  
320 Lumen

Mit ihrer langen und schlanken Form wurde die Totem III dazu entworfen, in einem Cluster aus 3 oder mehr Pendelleuchten von der Decke zu hängen.

**Am besten kombiniert mit:** Pendant aus Messing

### SQUIRREL CAGE



3 W            120 - 240 V        CRI > 95  
2200 K        E26/27 Sockel        Getönt  
240 Lumen

Die klassische Form der LED bietet Raum für eine wahrlich einzigartige LED-Filamenttechnologie. Kommt am besten in einer Pendelleuchte oder hinter einem Glasschirm zur Geltung.

**Am besten kombiniert mit:** Pendant aus Messing



## CLASSIC-KOLLEKTION

Seit die Edison-Glühbirne um 1870 entworfen wurde, hat sie sich kaum verändert. Dennoch erfreut sie sich bis heute größter Beliebtheit. Mit der Classic-Kollektion werden dieses zeitlose Design und der warme Farbton wieder aufgenommen, während ein umweltfreundlicheres Leuchtmittel mit möglichst langer Lebensdauer nach dem neuesten Stand der Technik entstehen soll.

Die LEDs dieser Kollektion eignen sich dazu, verschiedenste alltägliche und dekorative Beleuchtungssysteme nachträglich aufzuwerten. Sie zeichnen sich durch ihre ikonischen Formen aus, dank derer das Licht in alle Richtungen gestreut wird, ohne Schatten zu werfen. Ob mit oder ohne Lampenschirm – Gemütlichkeit ist garantiert.



### GLOBE



6 W            120 - 240 V    CRI > 95  
2500 K        E26/27 Sockel    Transparent  
480 Lumen

In der Mitte dieser klassischen LED treffen 8 Säulen aus Saphirsubstrat zusammen und erzeugen ein starkes, weiches und warmes Licht. Sorgt sowohl als nackte LED als auch hinter einem Lampenschirm für Gemütlichkeit.

### CROWN



3 W            120 - 240 V    CRI > 95  
2500 K        E26/27 Sockel    Transparent  
300 Lumen

Diese klassische LED mit majestätisch angeordneten LED-Filamenten hat einfach Stil.

### LURRA



3 W            120 - 240 V    CRI > 95  
2200 K        E26/27 Sockel    Getönt  
240 Lumen

Mit ihrem modern geformten Glas und der traditionellen Anordnung der LED-Filamente ist die Lurra eine hübsche und vielseitig einsetzbare LED.

### CANDLE



4 W            120 - 240 V    CRI > 95  
2500 K        E12/14 Sockel    Transparent  
320 Lumen

Diese grazile, aber leistungsstarke Leuchte versorgt auch den anspruchsvollsten Nutzer mit einem starken Lichtstrom und taucht Räume so in ein wundervolles Licht.

PLUTO



3 W      120 - 240 V      CRI > 95  
2200/2500 K      E12/14 Sockel      Transparent/  
240 Lumen           Getönt

Mit ihren traditionell angeordneten LED-Filamenten und der klassischen Form verbreitet Pluto ein warmes, intensives Licht.

PYGMY



2 W      120 - 240 V      CRI > 95  
2200 K      E12/14 Sockel      Getönt

Die kleinste LED unserer Kollektion lässt sich diskret nachträglich auf verschiedenste Fassungen schrauben und erzeugt ein warmes Licht.





## UNSERE FASSUNGEN

Werden aus langlebigen und verformbaren Materialien gefertigt und vervollständigen unser LED-Sortiment. Von FSC-zertifizierter reiner Amerikanischer Eiche oder Walnuss bis hin zu recyceltem Messing – wir verarbeiten nur die edelsten Ressourcen, die die Natur zu bieten hat.

Die Eigenschaften der Materialien werden so eingesetzt, dass das Design unserer Fassungen schlicht bleibt, während die Fassungen vielseitig einsetzbar sind. Sie sind alle mit einem 3 Meter langen, mit schwarzem Stoff umwickelten Silikonkabel mit Knickschutz ausgestattet.



#### OAK KNUCKLE PENDANT



120 - 240 V      Pendant 85 x 50 mm  
Max Wattleistung 60 W      Ceiling Rose (GB) 80 x 25 mm  
Schutzklasse II      Ceiling Rose (US) 5.2 x 1"

Diese elegante Pendelleuchte aus Hartholz ist an Charakter und Langlebigkeit kaum zu übertreffen. Mit ihrer einzigartigen, edlen Form macht sie den verwendeten Materialien alle Ehre und ist die perfekte Ergänzung für eine Vielzahl an verschiedenen LEDs und Innenräumen.

**Am besten kombiniert mit:** Voronoi III, Enno, Noma, Oblo, Oval

#### WALNUT KNUCKLE PENDANT



120 - 240 V      Pendant 85 x 50 mm  
Max Wattleistung 60 W      Ceiling Rose (GB) 80 x 25 mm  
Schutzklasse II      Ceiling Rose (US) 5.2 x 1"

In der Walnuss-Ausführung dieser robusten und langlebigen Pendelleuchte wird das moderne Design in einem dunkleren Farbton präsentiert.

**Am besten kombiniert mit:** Voronoi III, Enno, Noma, Oblo, Oval

### TOUCH LAMP AUS EICHE



120 - 240 V      3-Stufen-Dimmer  
Max Wattleistung 20 W    85 x 135 mm  
Schutzklasse II

Durch das elegante, zylinderförmige Design kommt der prachtvolle Charakter des Holzes wunderschön zur Geltung. Jedes einzelne Detail trägt zur Harmonie des Ganzen bei: von den abgerundeten Oberkanten bis zur Grundplatte aus solidem Messing, in der der Berührungsschalter untergebracht ist.

**Am besten kombiniert mit:** Voronoi I, Porcelain III, Oblo, Oval, Unum, Gaia, Minerva

### TOUCH LAMP AUS WALNUSS



120 - 240 V      3-Stufen-Dimmer  
Max Wattleistung 20 W    85 x 135 mm  
Schutzklasse II

In der Walnuss-Ausführung dieser robusten und langlebigen Tischleuchte wird das moderne Design in einem dunkleren Farbton präsentiert.

**Am besten kombiniert mit:** Voronoi I, Porcelain III, Oblo, Oval, Unum, Gaia, Minerva





PENDANT AUS MESSING



120 - 240 V  
Max Wattleistung 60 W  
Schutzklasse II  
Pendant 65 x 40 mm  
Ceiling Rose (GB) 80 x 25 mm  
Ceiling Rose (US) 5.2 x 1"

Diese minimalistische Pendelleuchte aus gedrehtem Messing steht für Schlichtheit. Farbe, Festigkeit und Verformbarkeit des Messings machen die Leuchte zum perfekten Gegenstück für unterschiedlichste LED-Designs und zu einem unverzichtbaren Accessoire für moderne Innenräume.

**Am besten kombiniert mit:** Allen LEDs der Design- und Feature-Kollektionen

PENDANT AUS GRAPHIT



120 - 240V  
Max Wattleistung 60 W  
Schutzklasse II  
Pendant 65 x 40 mm  
Ceiling Rose (GB) 80 x 25 mm  
Ceiling Rose (US) 5.2 x 1"

Mit ihrem monochromen Farbton und der schnörkellosen Form lässt sich die Pendelleuchte aus Graphit perfekt mit der minimalistischen Geometrie der Porcelain-Linie verbinden.

**Am besten kombiniert mit:** Enno, Noma, Oblo, Oval, Unum, Minerva

## KOMPATIBLE DIMMER

Damit das Potential unserer LEDs optimal genutzt werden kann, haben wir die meistverbreiteten Dimmer, die am Markt erhältlich sind, getestet. Die folgenden Dimmer haben sich in Sachen Qualität, Kompatibilität und Einheitlichkeit immer wieder bewährt. Um die besten Ergebnisse zu erzielen, empfehlen wir, pro Dimmer nur einen LED-Typ von Tala zu verwenden und LEDs unterschiedlicher Hersteller nicht zu mischen.

### EMPFOHLEN

#### EU

Varilight - V-pro JXP401

#### US

Lutron - Diva DVELV-300P-XX  
(XX bezeichnet Farbe der Blende)

### KOMPATIBEL

#### EU

Hamilton - LEDIT-B100

Hamilton - H-LED-STAT

EPV - Dimmtronic PAB 315

EPV - Dimmtronic M1000/3.3

Zano - ZBARCT

Eltako - EUD12NPN-UC

Eltako - EUD61NPN-UC

Mode - Tiger

Tecnel - TE44895N

Niko - 310-0190x

Busch-Jaeger - 6526U

Busch-Jaeger - 6523U-102

Dimmax - 420SL

Dimmax - 520S

Gira - System2000

Lumex - LT1D450LSWE

Merten - ATTD1000RL

Vadsbo - VD200

Vadsbo - LD200

#### US

Lutron - DVCL-153P Diva C.L

Lutron - LECL-153PH-WH Lumea C.L

Lutron - LGCL-153P Lumea C.L

Legrand - ADTP703TU Adorne

Lutron - TGCL-153PH-IV Toggler C.L





## REFERENZEN

## PROJEKTE

Albert Schloss  
Bar Douro  
Be At One  
Beany Green  
Bloomsbury Hotel  
Byron Burger  
Caffè Nero  
Chicken Shop  
Chiltern Firehouse  
Costa Coffee  
Cotonopolis  
Friends of Ours  
Gleneagles Hotel  
Google  
Graham's  
Grind  
Hilton Hotels  
Lab 44  
Levi Strauss & Co  
Marriott Hotels  
MOD Pizza  
Morty & Bobs  
Pizza Express  
Red Bull  
Radisson Hotels  
sketch  
Soho House  
Starbucks  
Tattu  
Tiosk  
The Hoxton Hotel  
The Park Lane Hotel  
Vintners Hall  
Warner Brothers

## HÄNDLER

A+R  
ABC Carpet & Home  
Anthropologie  
Archetypal  
Aria  
Battavia  
Cocoon  
Crate & Barrel  
de Bijenkorf  
DomésticoShop  
EQ3  
Euroliving Furniture  
Fenwick  
Ferguson  
Fleux  
Flinders  
Globus  
Good Design Store  
Goodhood  
Harrods  
Heal's  
Ikarus  
Illums Bolighus  
John Lewis  
Journey East  
Judith Norman Collection  
Kanthaus

La Oca  
la Rinascente  
Le Bon Marché Rive Gauche  
Magazin  
Mathes  
Merci  
Montreal Lighting  
OKA  
Oliver Bonas  
Popo  
Prediger  
Remagen  
Ro  
Rossana Orlandi  
Ruby Design Living  
SCP  
Seattle Lighting  
Selfridges & Co  
Shengaris  
Style Garage  
The Conran Shop  
TreeHouse



## KONTAKT

## BELGIEN

Els Vandenberghe  
T: +32 50 34 61 86  
E: belgium@talaled.com

## FRANKREICH

Lionel le Dinh  
T: +33 613 096 271  
france@talaled.com

## DEUTSCHLAND

Marc Ulrich Stüvecke  
T: +49 30 310 14 250  
E: deutschland@talaled.com

## ITALIEN

T: +44 (0)203 026 3246  
E: italia@talaled.com

## NIEDERLANDE

Pascal Zegers  
T: +31 (0)6 38 88 66 66  
E: nederland@talaled.com

## SKANDINAVIEN

Chris Høiriis Andersen  
T: +45 20 66 97 26  
E: scandinavia@talaled.com

## SPANIEN

T: +44 (0)203 026 3246  
E: espana@talaled.com

## SCHWEIZ

Matthias Burger  
T: +41 62 787 77 75  
E: schweiz@talaled.com

## VEREINIGTES KÖNIGREICH

Philippa Brown  
T: +44 (0) 20 3026 3246  
E: philippa@talaled.com

## USA &amp; LATEINAMERIKA

Jacqueline Stepanovich  
T: +1 773 908 4359  
E: jacqueline@talaled.com

## AMBER NUMAMOTO

T: +44 (0)203 150 2862  
E: amber@talaled.com

## KANADA

Jack Lochhead  
T: +1 (647) 988 4356  
E: canada@talaled.com

Sie möchten Vertriebshändler für Tala werden?  
Dann schreiben Sie uns: [distribution@talaled.com](mailto:distribution@talaled.com)





Bitte recyceln Sie diesen Katalog, wenn er nicht mehr benötigt wird.



Folgen Sie uns:  
Web [talaed.com](http://talaed.com) Instagram [@tala](https://www.instagram.com/tala)